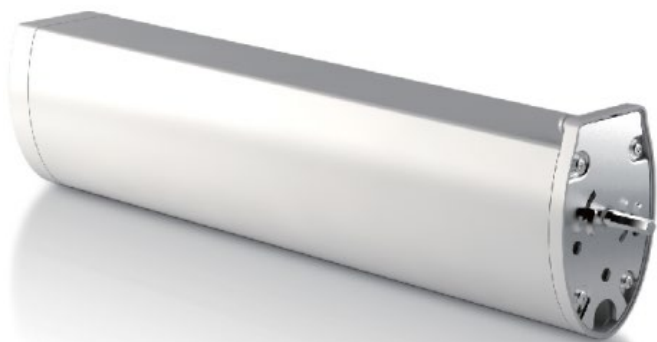


## AIR MOTOR 7500

**Карниз с электрическим приводом для раздвижения штор.**

**Встроенный приемник радиосигнала + фазное управление +  
выход на «сухой» контакт + встроенный WI-Fi модуль**



- Универсальный электропривод EC 7250 : управление от радиопульта или радиокнопки (выход на "сухой" контакт) + Управление от фазного выключателя
- Индивидуальная схема подключения (5 жильный кабель)
- Встроенный WI-Fi модуль (управление электрокарнизом через приложение в телефоне)
- Грузоподъемность: до 50 кг
- Работы от сети 110-240V
- Возможность программирование конечных положений с помощью пульту д.у.
- Эргономичный дизайн электропривода
- Удобная Click-система крепления электропривода к карнизу
- Тихая работы двигателя - 30 dB
- Максимальная длина профиля без стыка - 7 м

| Данные по размерам               | 7500      |
|----------------------------------|-----------|
| Максимальная ширина (габаритная) | 12.0 м.п. |

**inhometex.by**

| Технические характеристики электропривода   | EC7250  |
|---|---|
| Электропривод   | 110-240V (встроенный трансформатор), 50/60Hz, 1.2Nm, 16W, 0.16A |
| Максимальный вес шторы  | 50 кг   |
| Встроенный радиоприемник (433,92 MHz)   | +   |
| Управления от ручного и настенного радиопередатчика                                       | +   |
| Управление от фазного выключателя   | +   |
| Класс защиты  | IP20  |
| Уровень шумности  | 30 dB(A)  |
| Время непрерывной работы  | 4 минуты  |
| Скорость движения   | 14 см в секунду   |
| Максимальное количество оборотов  | ∞   |
| Электронная память конечных положений   | +   |
| Возможность программирование конечных положений с помощью пульту д.у.                     | +   |
| Скрытая проводка кабеля   | +   |
| Автоматическая остановка при обнаружение преграды (AUTOSTOP)                              | +   |
| Плавная работа, благодаря функциям мягкого старта и мягкой остановки электропривода       | +   |
| Возможность ручного управления в случаи отключения электричества                          | +   |
| Возможность программирования <b>третьего (промежуточного) положения</b>                   | +   |
| Автоматическое начало работы привода при ручном натяжении штор (TOUCH MOTION)             | +   |
| Возможность бесперебойной работы при «падение» напряжения в сети (100V-240V)              | +   |
| Защита от перегрузок  | +   |
| Возможность подключения к системе «Умный Дом» (подключение по «сухому» контакту)          | +   |
| Возможность подключения к системе «Умный Дом» (подключение по фазе)                       | +   |
| Монтаж с левой или правой стороны карниза (возможна переустановка в течение эксплуатации) | +   |
| <b>Встроенный WI-FI модуль (управление с смартфона /планшета)</b>                         | <b>+</b>  |

inhometex.by